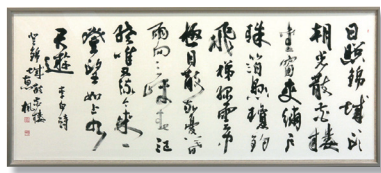
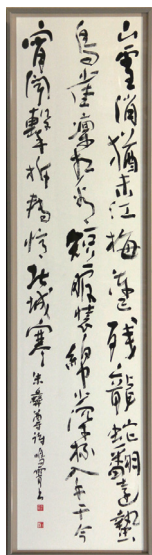


第25回 宮城シニア美術展

奨励賞

書 山 雪 東松島市及川ちし子さん(81)



書 登錦城散花樓
仙台市宮城野区 恵楓さん(63)



洋画 モロッコの市場
仙台市青葉区 千葉 健さん(68)



洋画 菖蒲田の海
多賀城市 磯 詢子さん(67)



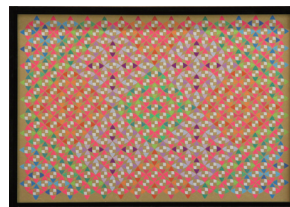
写真 hitotoki
仙台市宮城野区 千葉精一さん(68)



工芸 古城(竹細工)
仙台市太白区 佐藤忠敏さん(76)



洋画 不婦ノ嶮
大崎市 大沼四郎さん(70)

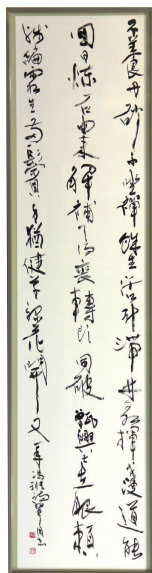


洋画 スクランブル交差点
仙台市若林区 武田儀昭さん(67)



写真 モルゲンロートに燃える潤沢岳
仙台市若林区 森 五郎さん(71)

書 余 生 仙台市青葉区 福村翠月さん(85)



工芸 仁王像
柴田町 星野秀信さん(67)



日本画 夏の終わる頃
塩釜市 伊藤和子さん(74)



写真 滴・一瞬の美
東松島市 塚本道治さん(75)



写真 学童達のボランティア
仙台市泉区 貝沼哲郎さん(90)



工芸 シノノイノ城
大河原町 大沼伸子さん(70)



日本画 早春の不忘山
白石市 佐藤亀治さん(87)

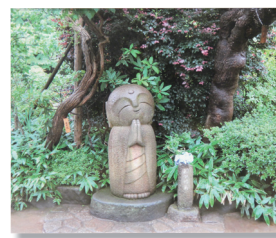


写真 和み地藏
栗原市 小野寺源清さん(69)

シニア世代の方の創作による作品を募集します。応募規定に合えば原則全てを展示します。

第26回 宮城シニア美術展 作品募集

- 募集対象/日本画・洋画・書・写真・工芸の5部門
- テーマ/自由
- 応募資格/県内在住の60歳以上のアマチュアの方
- 審査/募集対象の部門ごとに専任審査員が審査します(入賞者の表彰あり)
- 出展申込料/1作品500円(出展は各部門1人1点)
- 申込期間/7月2日(月)~10月31日(水)
- 展示会場/宮城県美術館県民ギャラリー
- 展示期間/11月29日(木)~12月2日(日) ※入場無料

※出展につきましては部門ごとに応募規定がありますので、詳細はお問い合わせください

申込・問/宮城県社会福祉協議会いきがい健康課 TEL022-223-1171 <http://www.miyagi-sfk.net/>