

# い k i i k i LIFE みやぎ

エイジングマガジン



2012年6月20日発行

発行 社会福祉法人宮城県社会福祉協議会  
〒980-0011 仙台市青葉区上杉1丁目2-3  
TEL.022-223-1171 FAX.022-223-1151  
ホームページ http://www.miyagi-sfk.net/  
(※トップページの「広報」で紙面を閲覧できます)

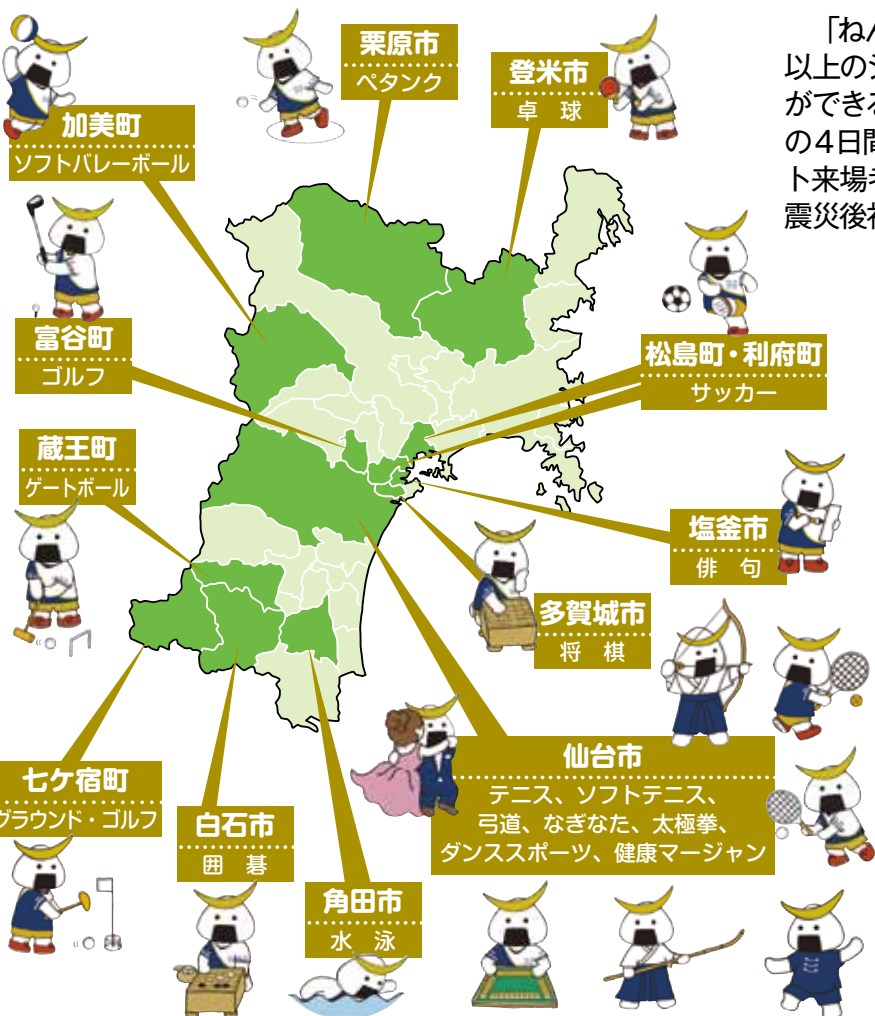
企画編集 河北新報社  
協力 宮城河北会

INDEX	
3-4	ねんりんピック宮城・仙台特集
5	体操のページ
6	お好みシネマ缶/イベント・トピックス
7	ピックアップ
9-10	宮城いきいき便り
11	SUNクラブニュース
12	いきいきサロン
13	短歌/俳句/川柳/いきいきトライ
14	Q&A

第25回全国健康福祉祭 宮城・仙台大会

## ねんりんピック宮城・仙台2012 10月13日▶▶16日

# 準備着々、気合い十分



「ねんりんピック」の愛称で親しまれる全国健康福祉祭は、60歳以上のシニアがスポーツや芸術文化活動を通し、交流を深めることができる健康と福祉の総合的な祭典。今年は10月13日(土)～16日(火)の4日間、宮城県で開催される。参加人数は選手や招待者、イベント来場者など延べ45万人と予想され、宮城県にとっては東日本大震災後初の全国規模のイベントとなる。



むすび丸

開幕まで、あと4カ月弱。震災以降全国からいただいた支援への感謝とおもてなしの気持を胸に、県内各地で予選会やリハーサルといった準備が進められている。大会PRイベントなどの関連行事も開かれている。大会期間中は、県内13市町で卓球やテニスをはじめとしたスポーツ交流大会や、囲碁や将棋といった文化交流大会の他、美術展や音楽文化祭、健康福祉機器展などさまざまな催しがある。交流大会の種目と開催地は地図(左記)の通り。

各交流大会会場では健康づくり教室が開かれる他、仙台市宮城野区の夢メッセみやぎでは健康福祉機器展、健康フェア、ふれあいニュースポーツ、地域文化伝承館などが開催される。これらの催しはどれも参加自由。選手はもちろん、子どもから高齢者まで家族で楽しめそう。

仙台市青葉区の東京エレクトロンホール宮城ではシンポジウムが開かれ、来場者は公募制で、8月以降に専用ホームページや本紙いきいきライフみやぎで募集する予定だ。総合開会式・閉会式の来場者募集は7月1日(日)から。ボランティアは6月29日(金)まで募集中。各イベントの開催スケジュールや内容はホームページで確認を。



▲開催150日前の5月16日にJR仙台駅2階で行われた「カウントダウンボード除幕式」

宮城・仙台大会のメダル決定

▶積み重ねる時間・経験・人生を、プレートを重ねることにより表現した大会メダル



問/実行委員会事務局 ☎022-266-8143 仙台市青葉区本町3-6-16 宮城県本町分庁舎(漁信基ビル)6階

大会専用ホームページ

ねんりん 2012

検索