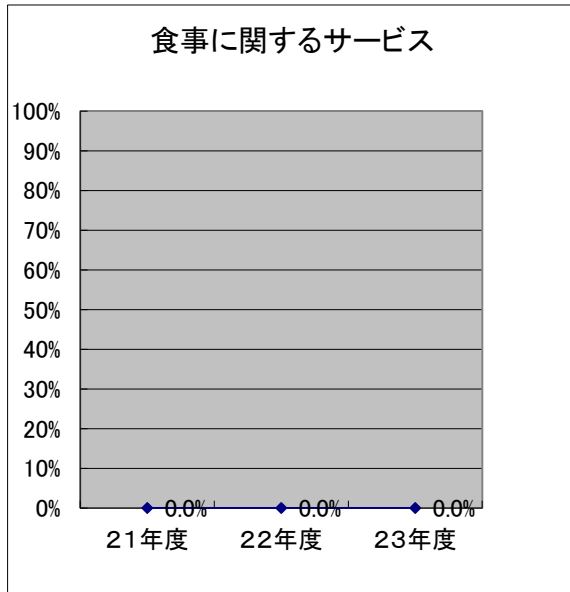


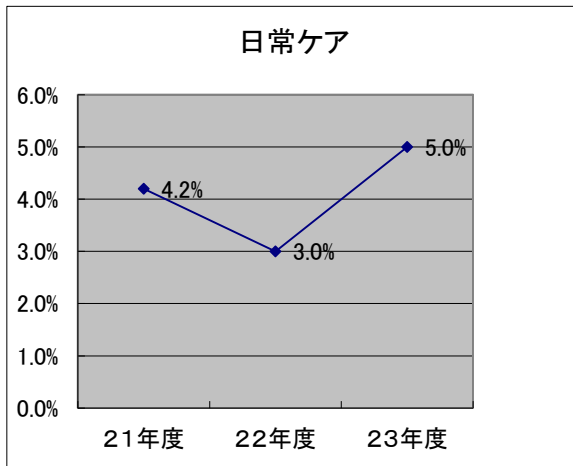
## 相談・苦情解決の内容

内容	23年度件数	21年度	22年度	23年度
食事に関するサービス	0	0.0%	0.0%	0.0%
日常ケア	1	4.2%	3.0%	5.0%
看護ケア	1	2.1%	3.0%	5.0%
医療ケア	0	2.1%	0.0%	0.0%
生活支援	0	6.3%	12.1%	0.0%
活動プログラム	3	4.2%	6.1%	15.0%
相談・連絡	3	20.8%	36.4%	15.0%
居住環境	2	31.3%	9.1%	10.0%
職員の対応	6	27.1%	27.3%	30.0%
利用者間の関係	0	2.1%	3.0%	0.0%
制度に関するもの	1	0.0%	0.0%	5.0%
その他	3	0.0%	0.0%	15.0%
合計	20	100%	100%	100%

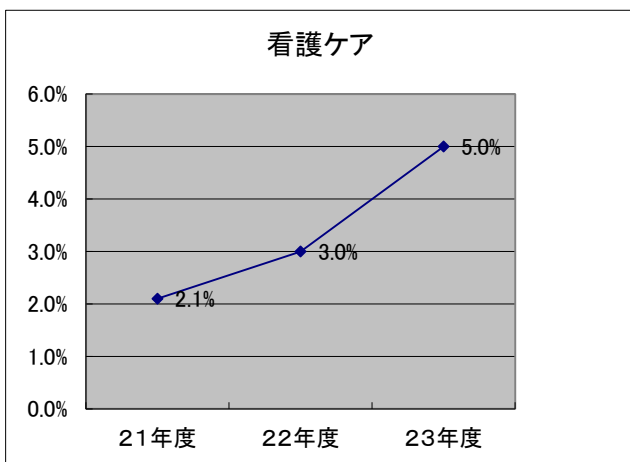
## 食事に関するサービス



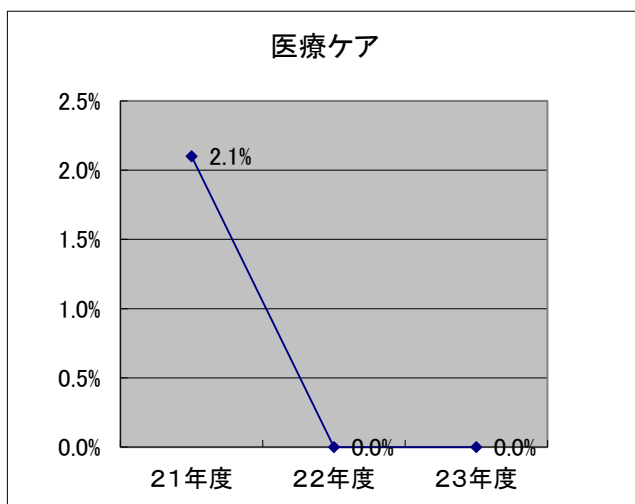
## 日常ケア



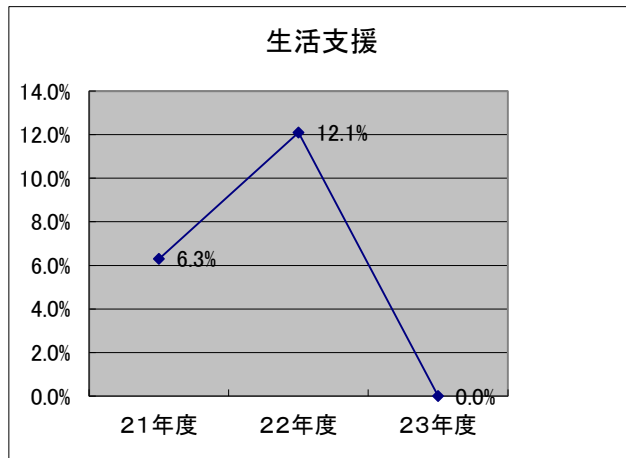
### 看護ケア



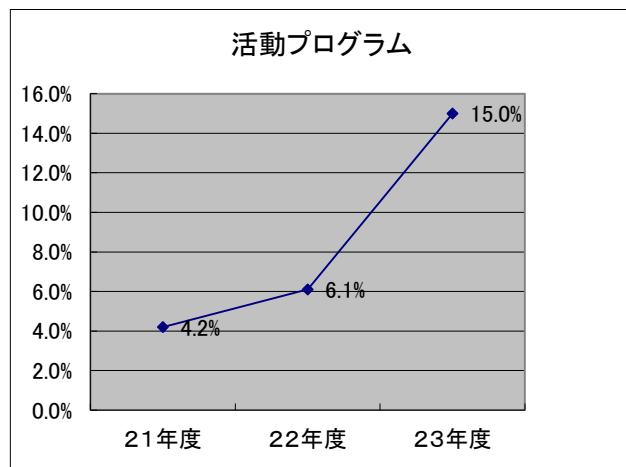
### 医療ケア



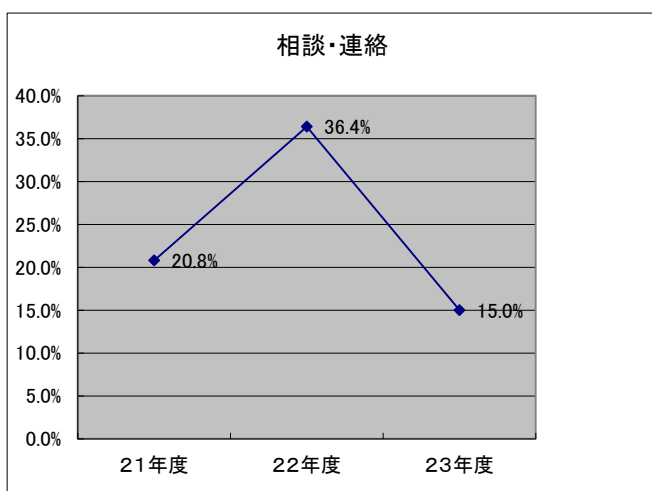
## 生活支援



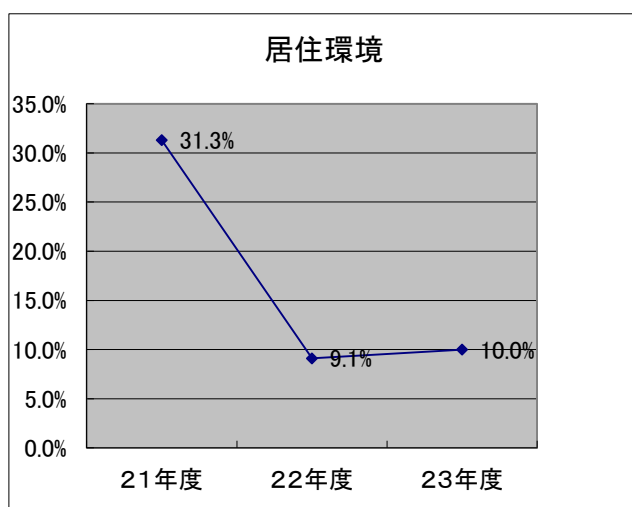
## 活動プログラム



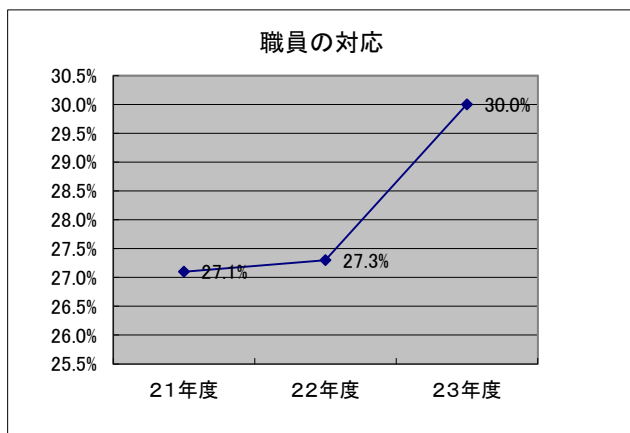
## 相談・連絡



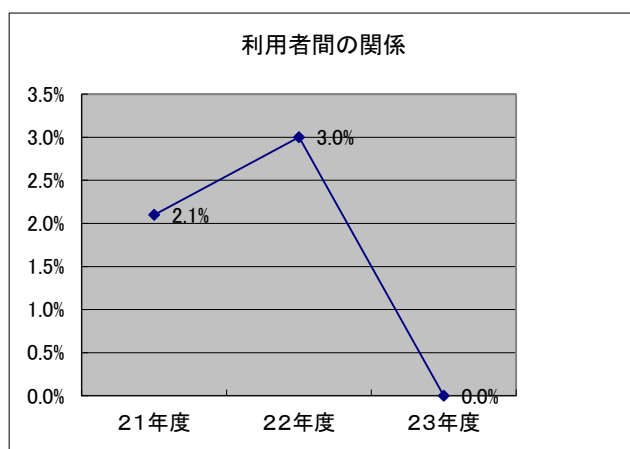
## 居住環境



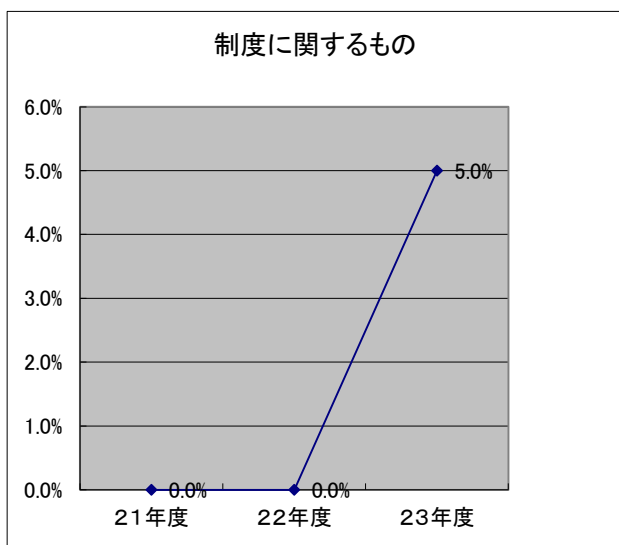
## 職員の対応



## 利用者間の関係



## 制度に関するもの



## その他

