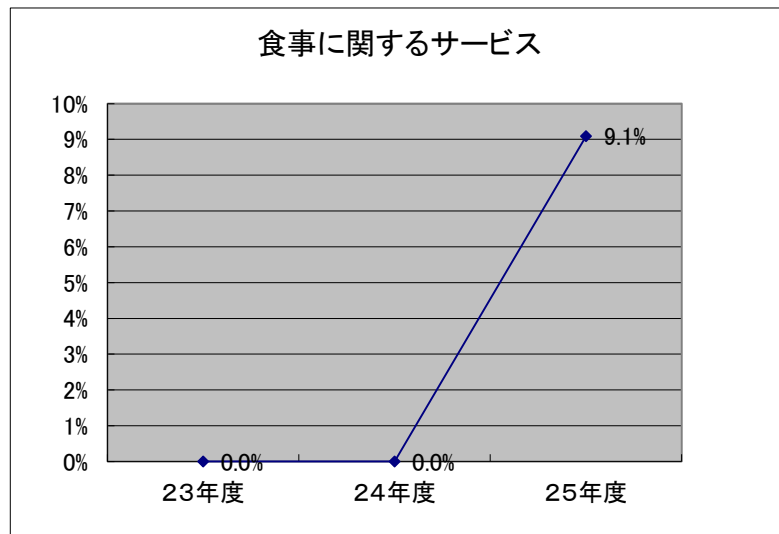


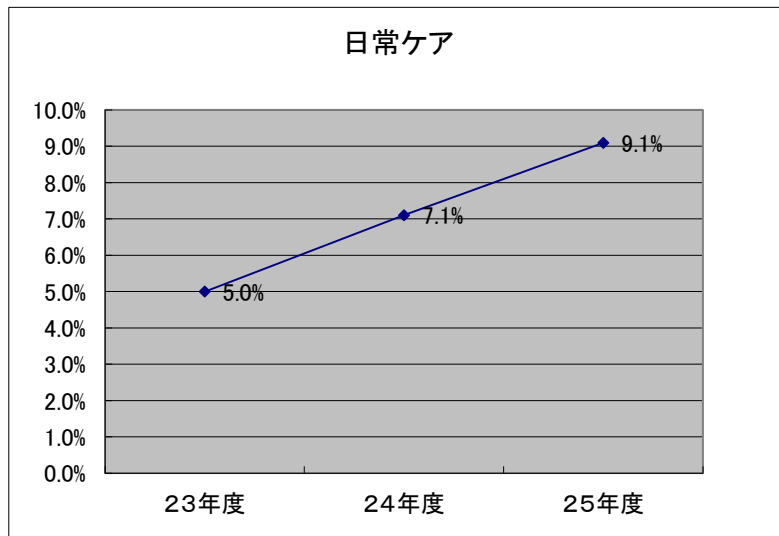
相談・苦情解決の内容

内容	25年度件数	23年度	24年度	25年度
食事に関するサービス	2	0.0%	0.0%	9.1%
日常ケア	2	5.0%	7.1%	9.1%
看護ケア	0	5.0%	0.0%	0.0%
医療ケア	2	0.0%	0.0%	9.1%
生活支援	1	0.0%	7.1%	4.5%
その他のプログラム	0	15.0%	0.0%	0.0%
相談・連絡	2	15.0%	28.7%	9.1%
居住環境	2	10.0%	0.0%	9.1%
職員の対応	10	30.0%	50.0%	45.5%
利用者間の関係	0	0.0%	0.0%	0.0%
制度に関するもの	1	5.0%	7.1%	4.5%
その他	0	15.0%	0.0%	0.0%
合計	22	100%	100%	100%

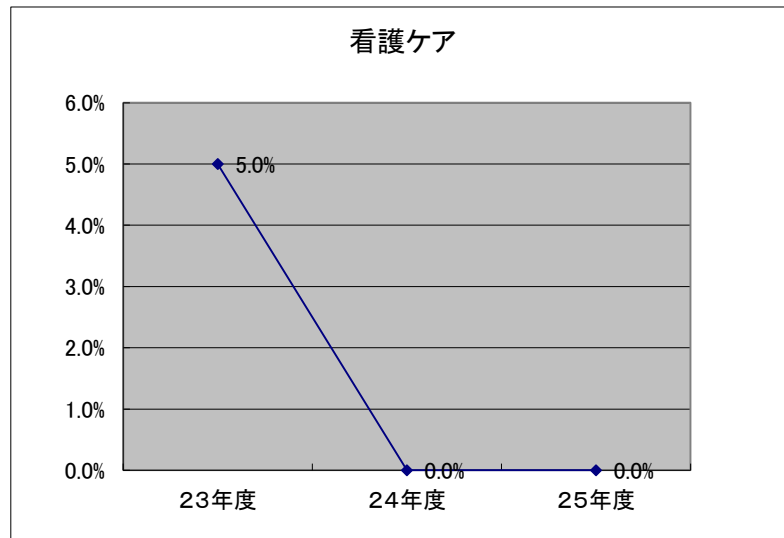
食事に関するサービス



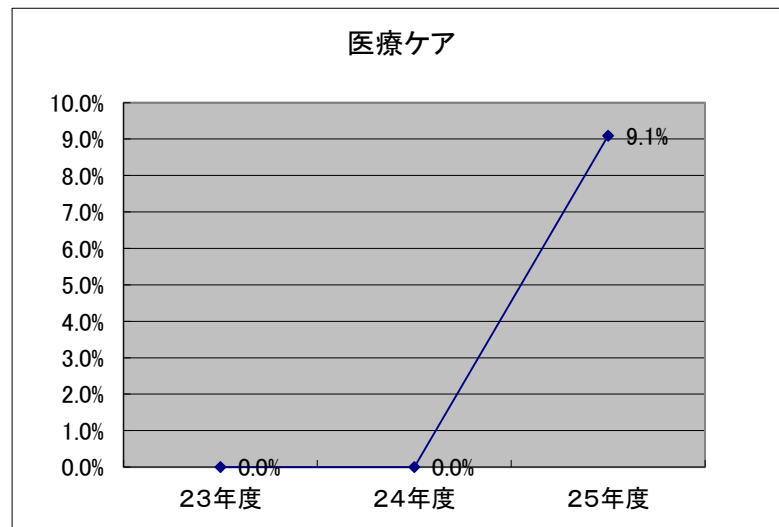
日常ケア



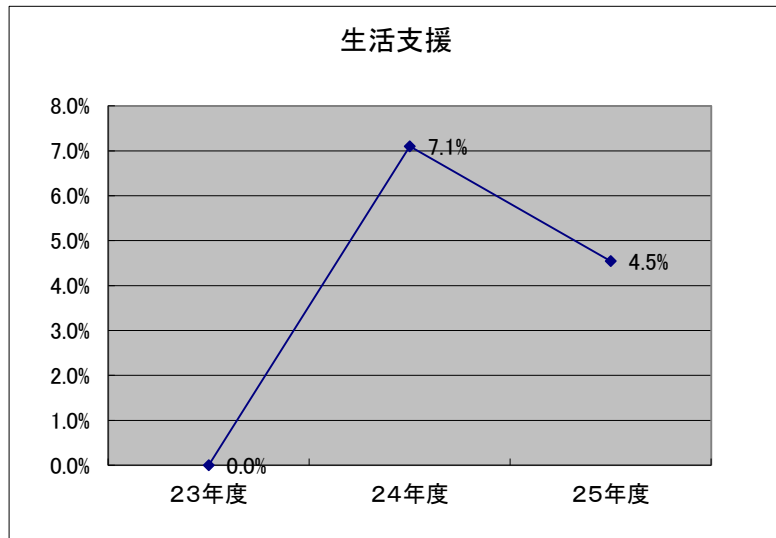
看護ケア



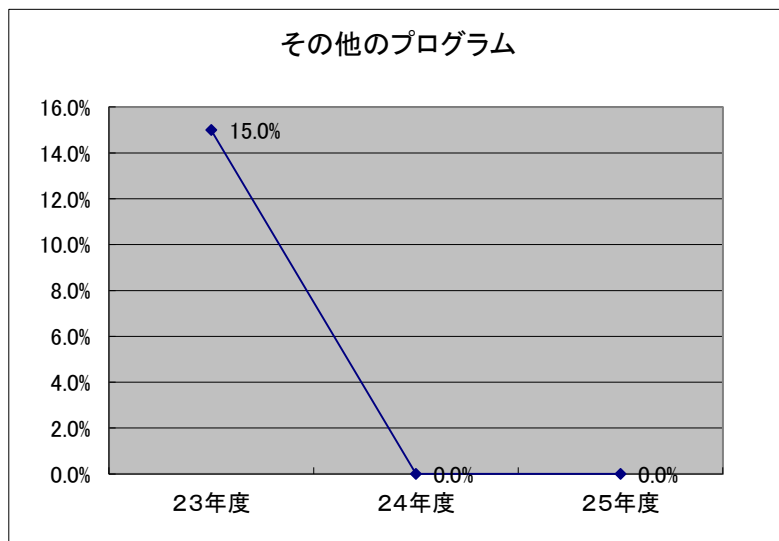
医療ケア



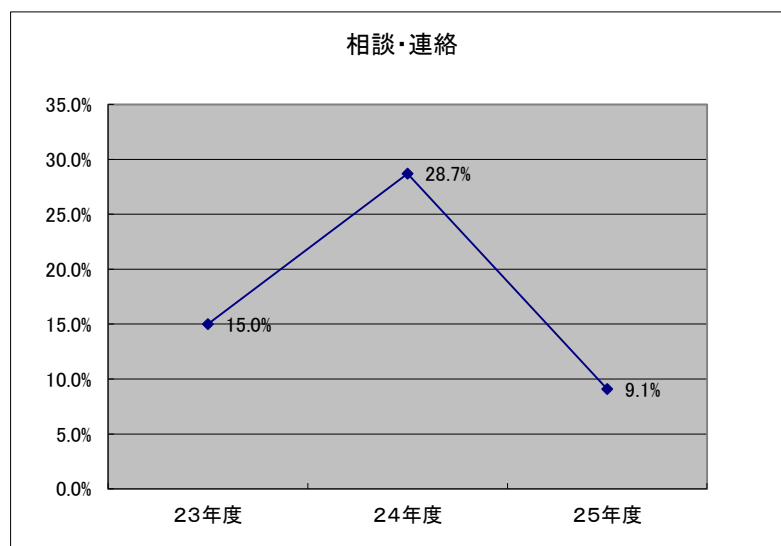
生活支援



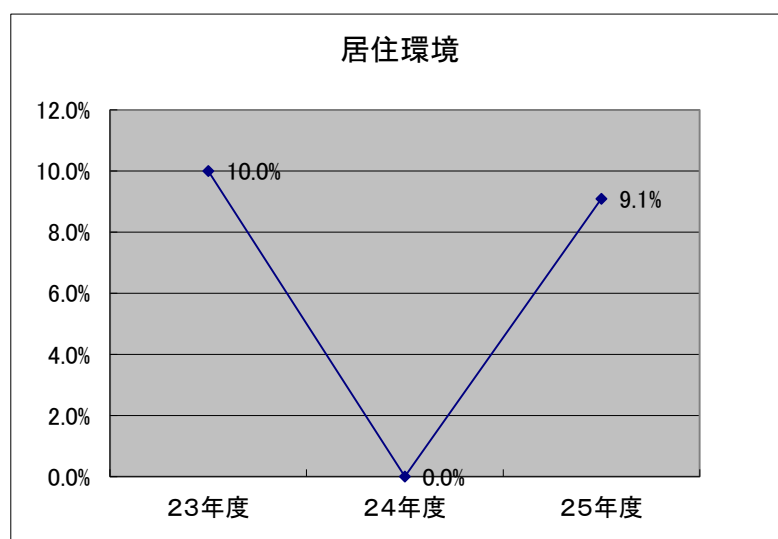
その他のプログラム



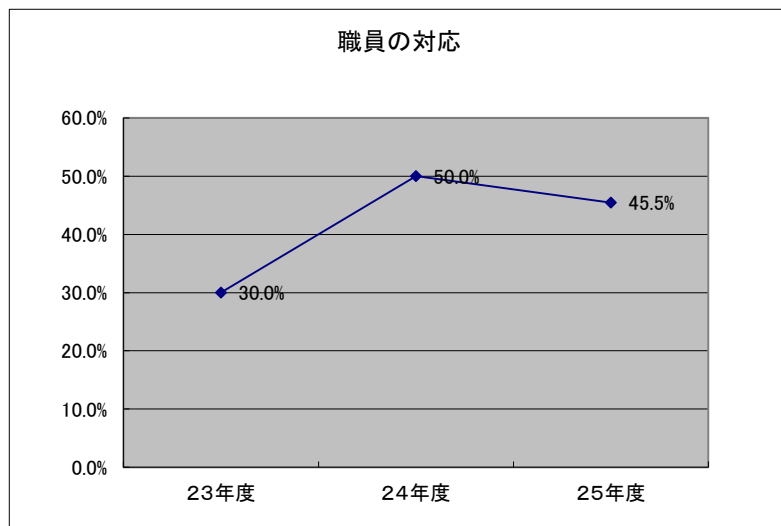
相談・連絡



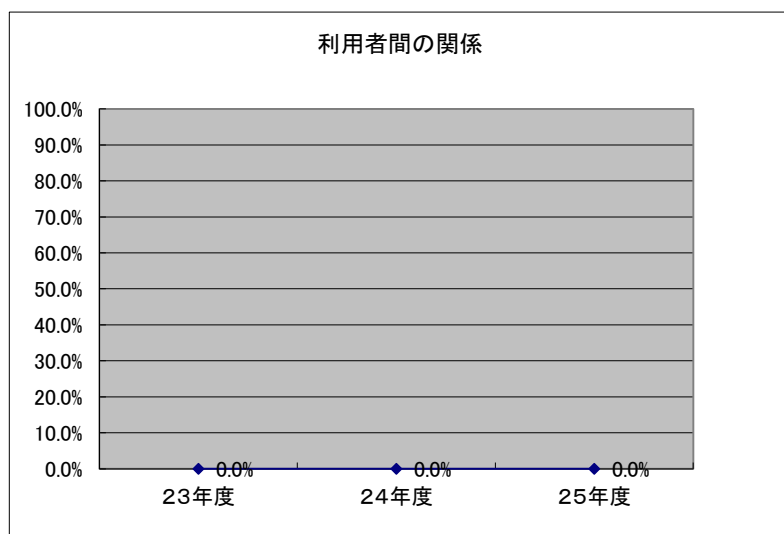
居住環境



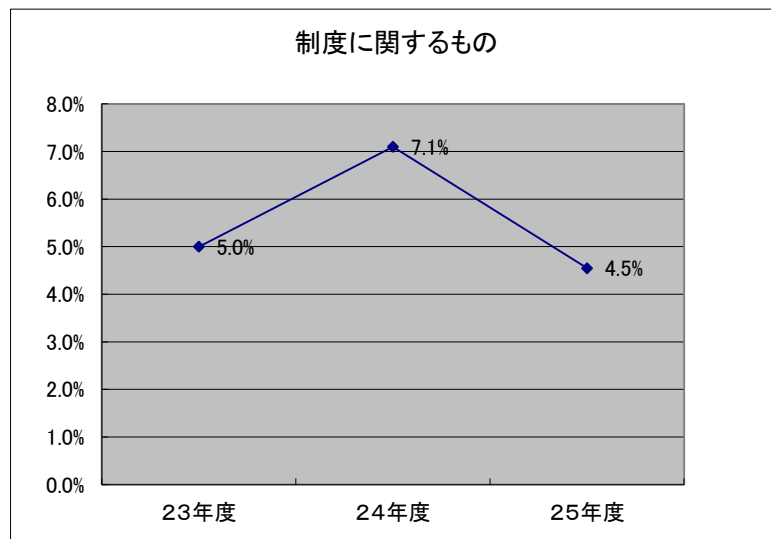
職員の対応



利用者間の関係



制度に関するもの



その他

