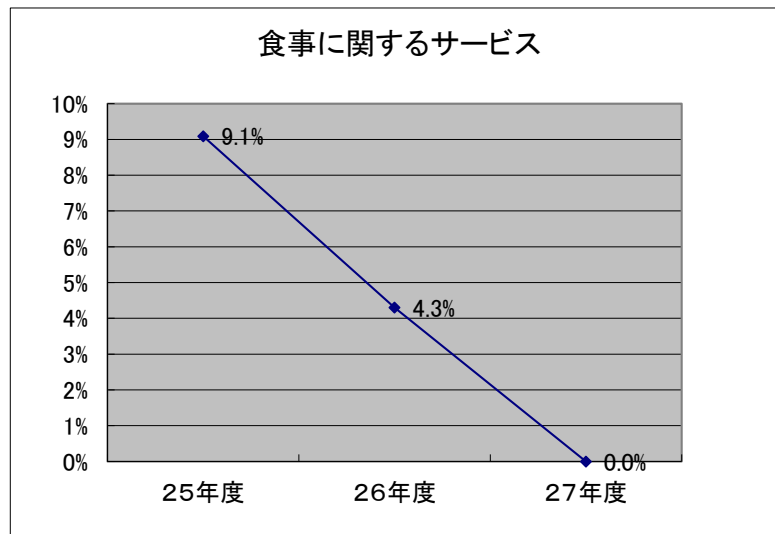


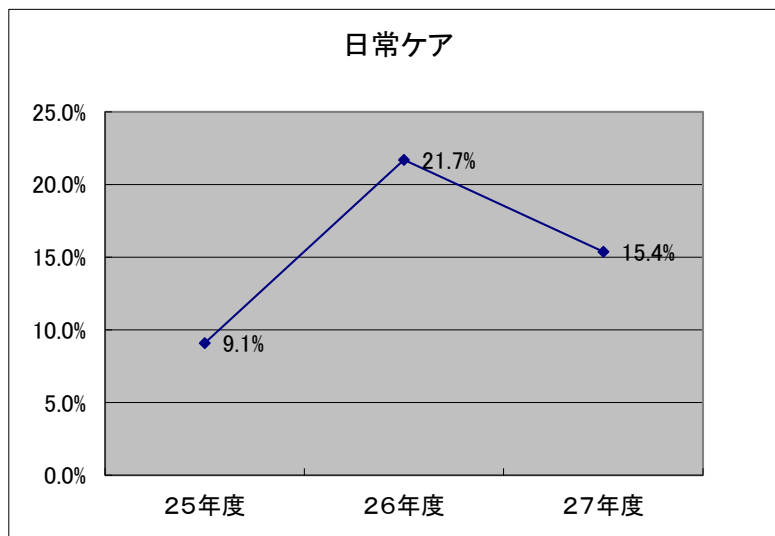
相談・苦情解決の内容

内容	27年度件数	25年度	26年度	27年度
食事に関するサービス	0	9.1%	4.3%	0.0%
日常ケア	2	9.1%	21.7%	15.4%
看護ケア	0	0.0%	4.3%	0.0%
医療ケア	0	9.1%	4.3%	0.0%
生活支援	2	4.5%	13.0%	15.4%
その他のプログラム	0	0.0%	8.7%	0.0%
相談・連絡	2	9.1%	4.3%	15.4%
居住環境	0	9.1%	4.3%	0.0%
職員の対応	2	45.5%	21.7%	15.4%
利用者間の関係	3	0.0%	4.3%	23.1%
制度に関するもの	0	4.5%	8.7%	0.0%
その他	2	0.0%	0.0%	15.4%
合計	13	100%	100%	100%

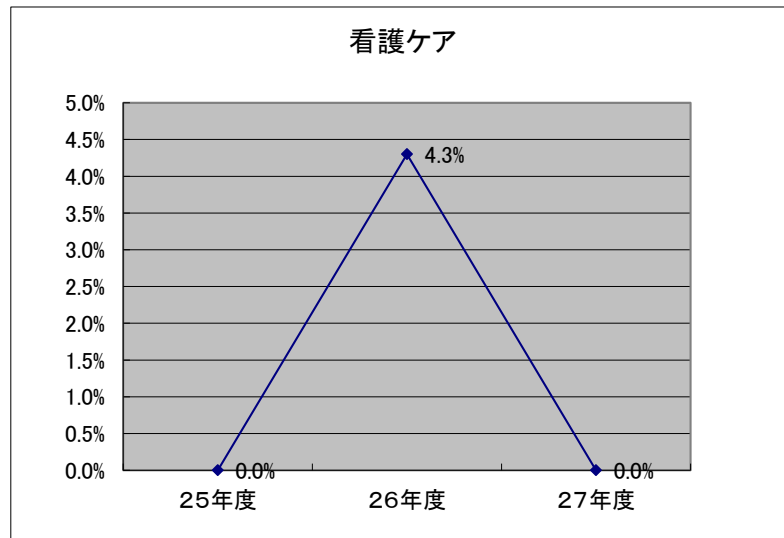
食事に関するサービス



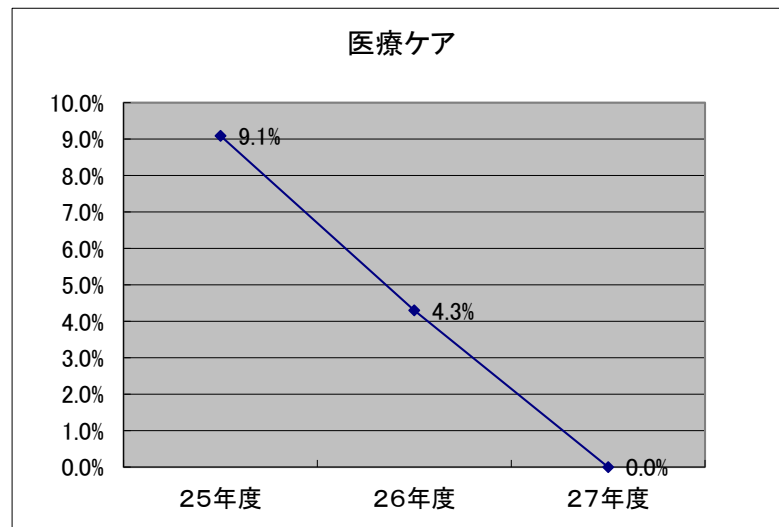
日常ケア



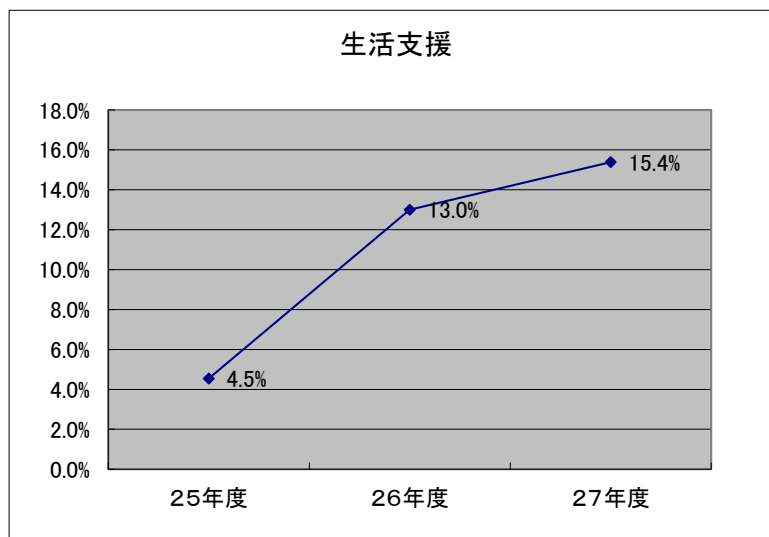
看護ケア



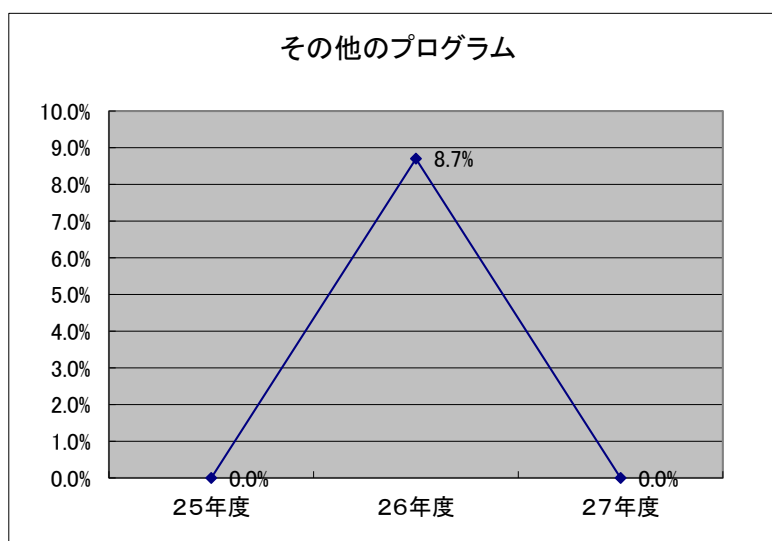
医療ケア



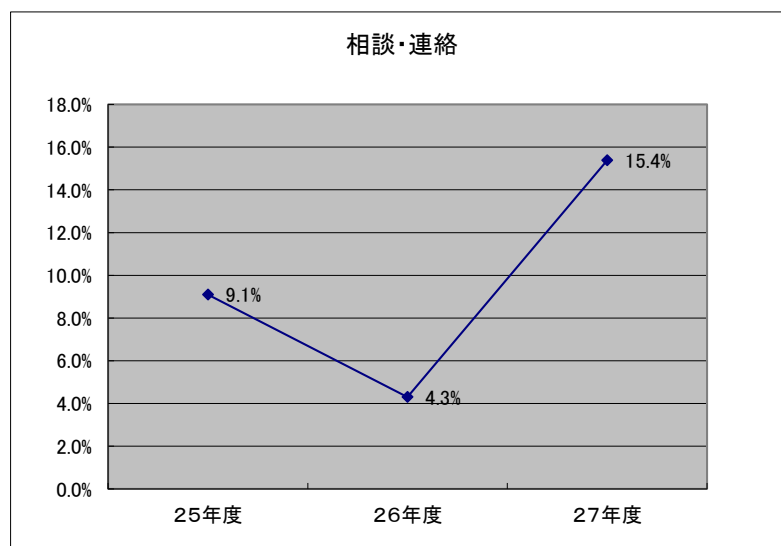
生活支援



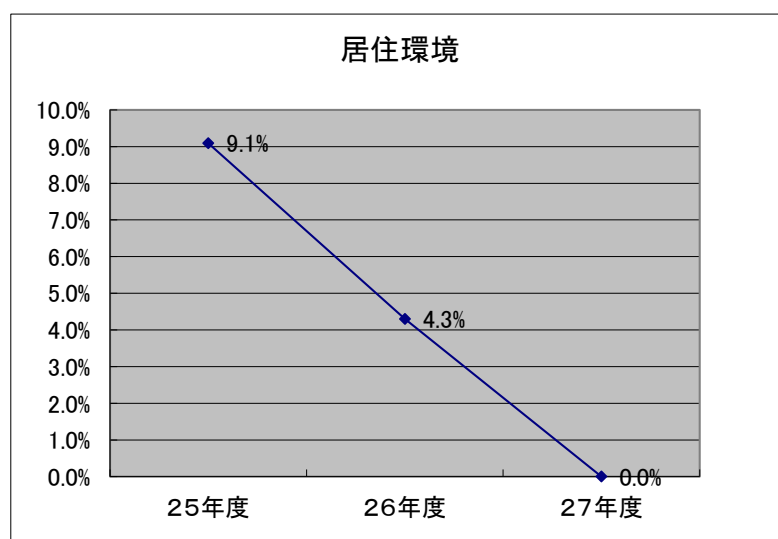
その他のプログラム



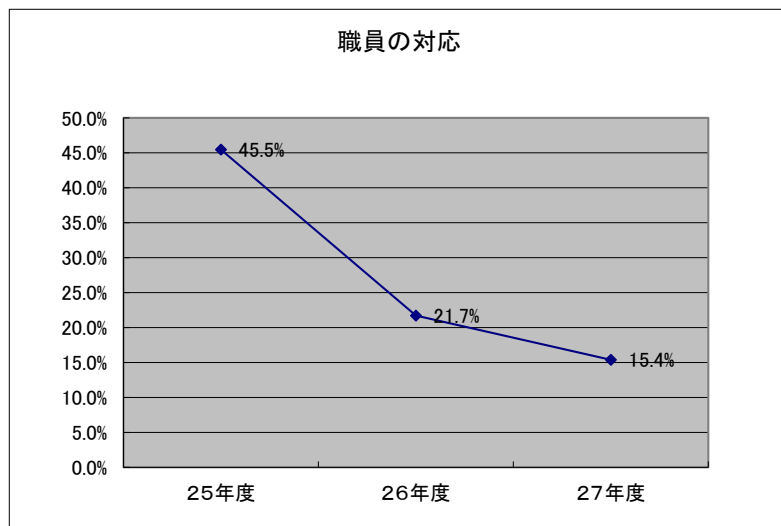
相談・連絡



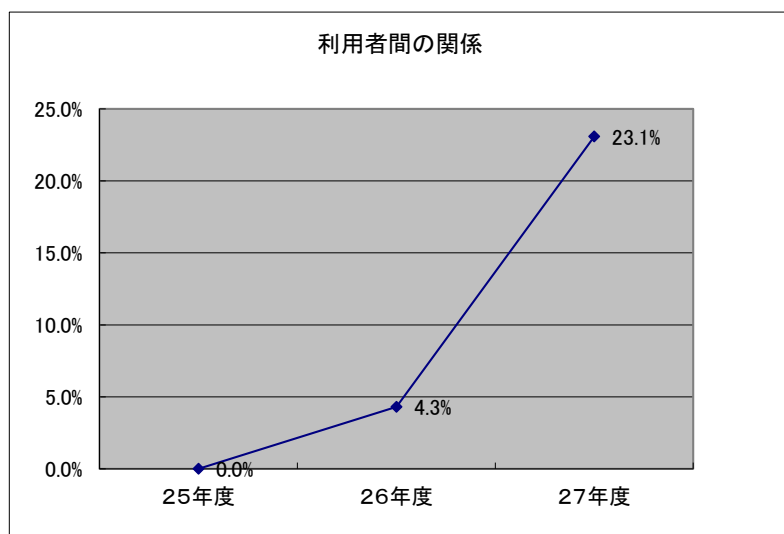
居住環境



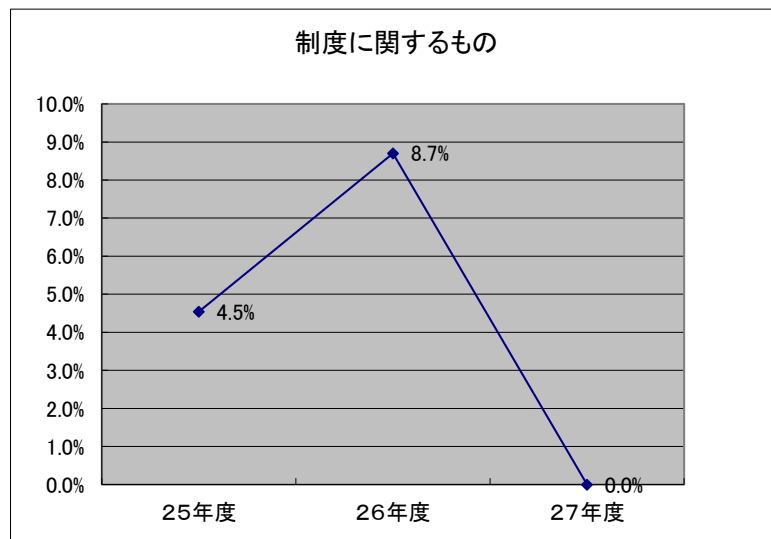
職員の対応



利用者間の関係



制度に関するもの



その他

