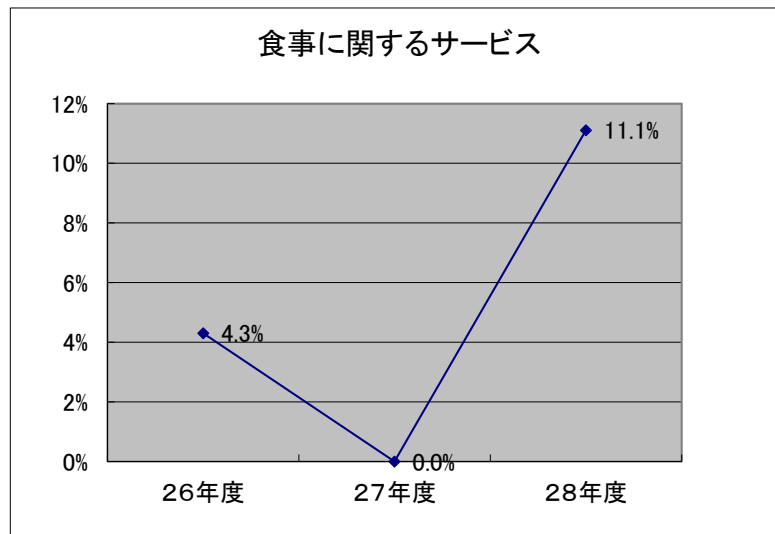


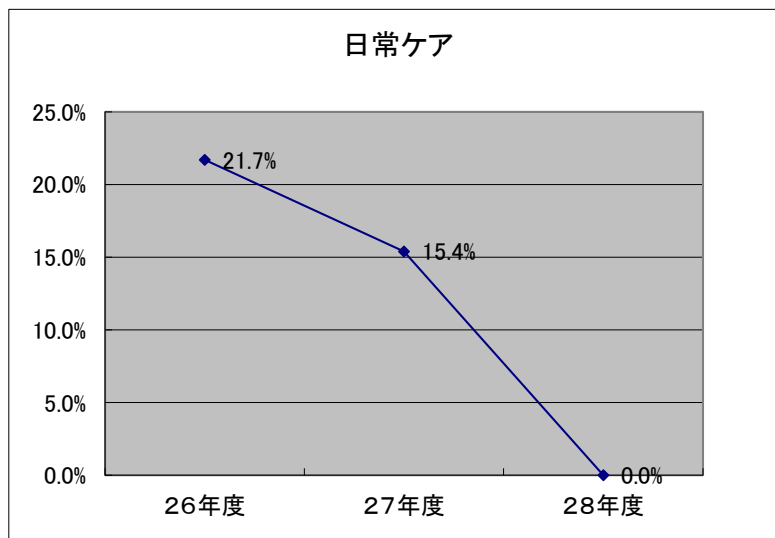
相談・苦情解決の内容

内容	28年度件数	26年度	27年度	28年度
食事に関するサービス	1	4.3%	0.0%	11.1%
日常ケア	0	21.7%	15.4%	0.0%
看護ケア	0	4.3%	0.0%	0.0%
医療ケア	0	4.3%	0.0%	0.0%
生活支援	2	13.0%	15.4%	22.2%
その他のプログラム	0	8.7%	0.0%	0.0%
相談・連絡	0	4.3%	15.4%	0.0%
居住環境	0	4.3%	0.0%	0.0%
職員の対応	5	21.7%	15.4%	55.6%
利用者間の関係	1	4.3%	23.1%	11.1%
制度に関するもの	0	8.7%	0.0%	0.0%
その他	0	0.0%	15.4%	0.0%
合計	9	100%	100%	100%

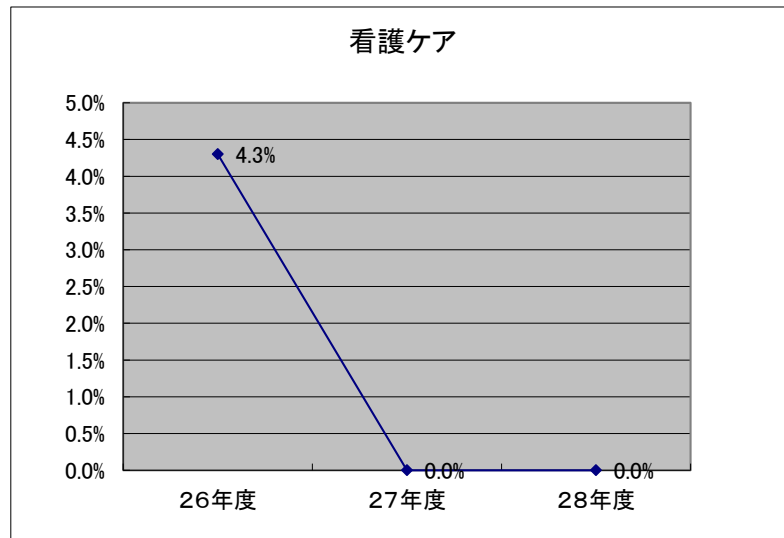
食事に関するサービス



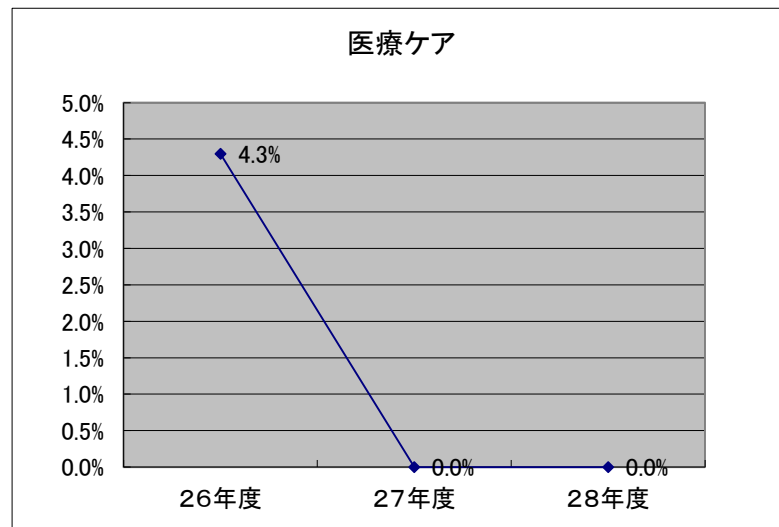
日常ケア



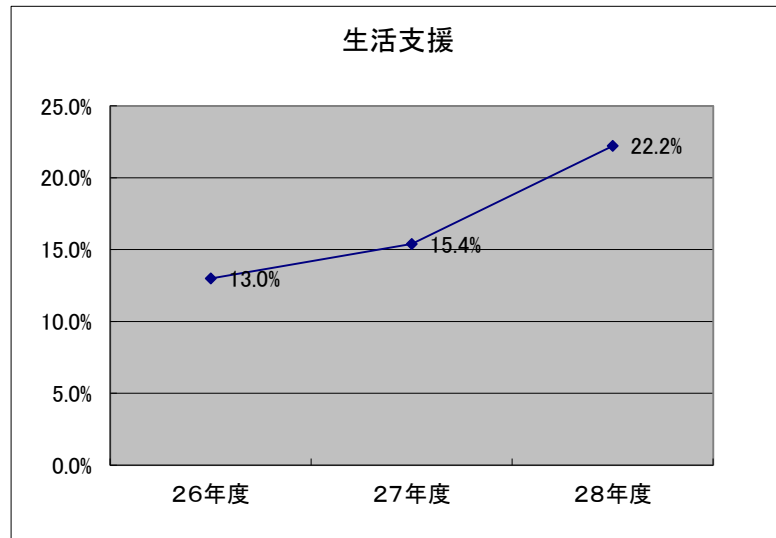
看護ケア



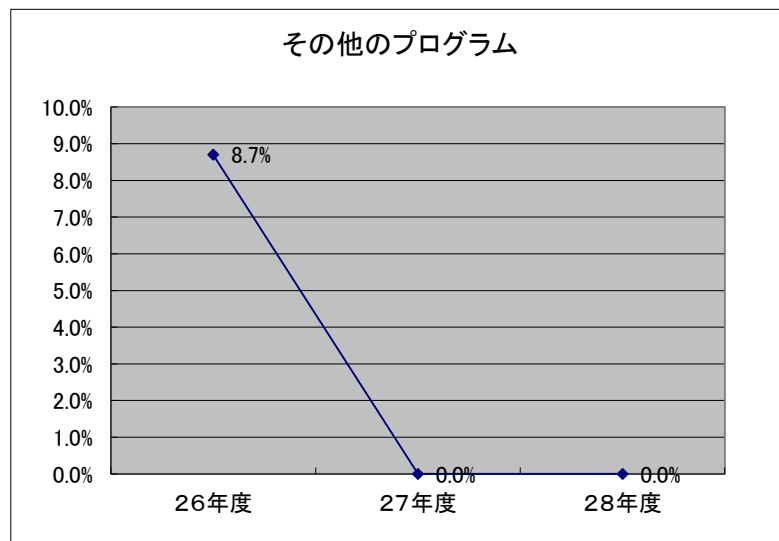
医療ケア



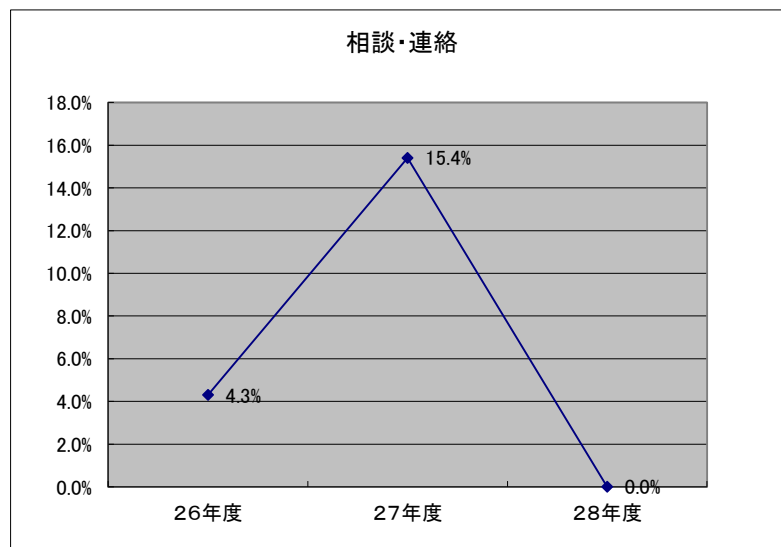
生活支援



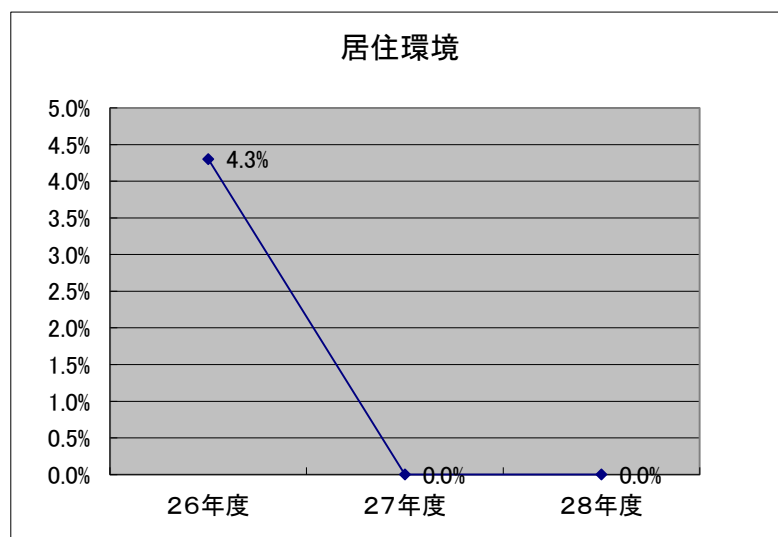
その他のプログラム



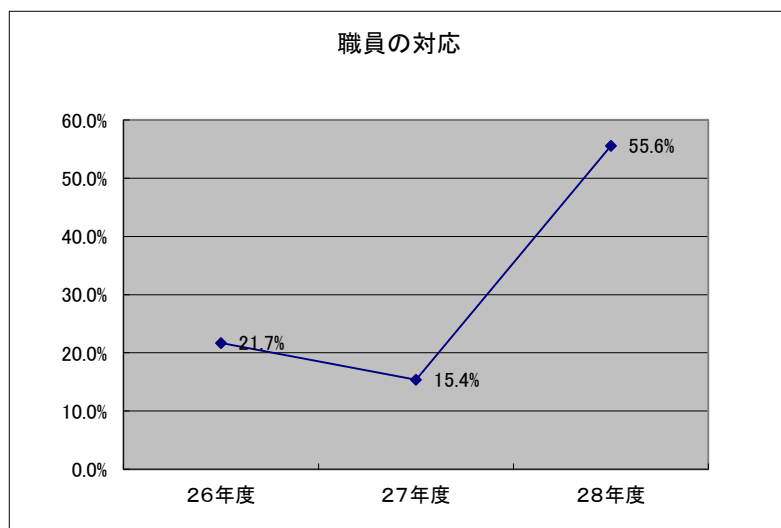
相談・連絡



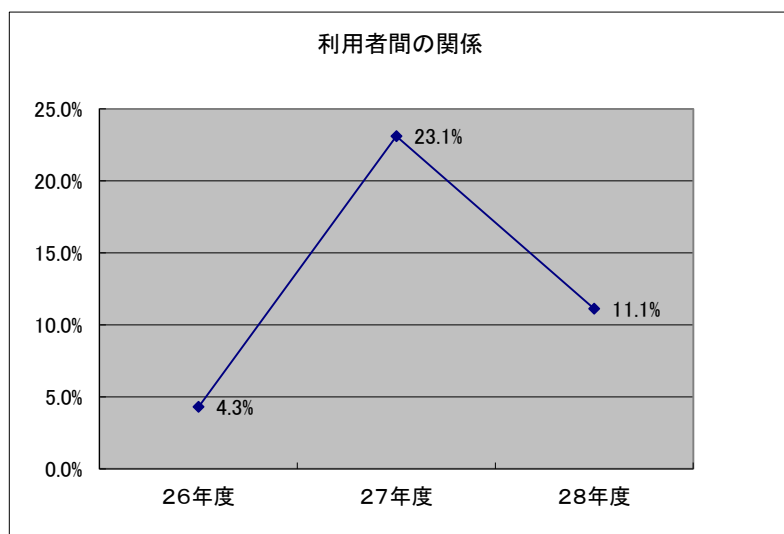
居住環境



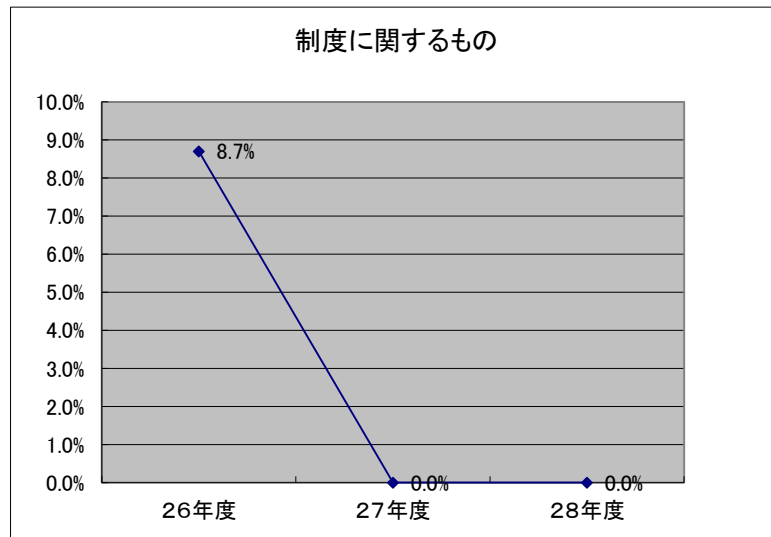
職員の対応



利用者間の関係



制度に関するもの



その他

