

香菜通信

【発行】

東北中国帰国者支援・交流センター
社会福祉法人 宮城県社会福祉協議会
〒980-0014
宮城県仙台市青葉区本町3-7-4
電話：022-263-0948/022-223-1152
URL：http://www.miyagi-sfk.net/

とうほくけんいきにほんごこうりゅうかい 東北圏域日本語交流会

2010.8.4~5



きこくしゃどうし ぼらんていあ にほんご こうりゅう
帰国者同士やボランティアとの日本語での交流
とお しんぼく はか みやぎけんおおさきしなやまだいら
を通して親睦を図るために、宮城県大崎市中山平
おんせん さんそう どうほくけんいきにほんごこう
温泉にあるなかやま山荘にて『東北圏域日本語交
りゅうかい おこな どうほくけん きこくしゃそうぜい めい
流会』を行いました(東北6県の帰国者総勢90名)。
ひさ さいかい よろこ こえ と か こうりゅうかい
久しぶりの再会を喜ぶ声が飛び交い、交流会では
にほん うた おど はながさおんど たいきょくけん かいじょうぜんたい
日本の歌や踊り(花笠音頭・太極拳)に会場全体が
も あ
盛り上がりました。

しえんしゃけんしゅうかい 支援者研修会

2010.9.14



いわてけんいちのせきし ちゅうごくきこくしゃていちゃくそくしん
岩手県一関市において、中国帰国者定着促進セン
こばやしえつ おしよちよう ちゅうごくきこくしゃ りかい
ター小林悦夫所長より『中国帰国者を理解し、より
しえん かんが だい こうえん
よい支援を考える』と題して講演をいただきました
さんか しえんしゃ きこくしゃ かか もんたい
た。参加した支援者からは「帰国者が抱える問題や
かだい りかい など いけん き ごんご し
課題が理解できた」等の意見が聞かれ、今後の支
えんかつどう い じゅうじつ けんしゅうかい
援活動に活かせる充実した研修会となりました。

しゅうろうけんしゅうかい 就労研修会

2010.10.18



やまがたけん きこくしゃいっせい ささはら きぬこ みやぎけん
山形県の帰国者一世の笹原キヌ子さん、宮城県
きこくしゃにせい しょうじ しはつ しゅうろう とく
の帰国者二世の東海林志発さんより就労に取り組
はなし ささはら
んだお話をしていただきました。笹原さんからは
い はたら しょうじ
『生きていくために働くということ』、東海林さん
もくひょう む はたら ゆめ も つづ たいせつ
からは『目標に向かって働き、夢を持ち続ける大切
さ』を語っていただき、就労意識を高めるだけでな
かた しゅうろういしき たか
く、心に響く素晴らしい研修会となりました。

い どうこうりゅうかい いわ て けん 移動交流会(岩手県)

2010. 9. 14

いわてけんない きこくしゃおよ しえんしゃ かたがた さんか
岩手県内の帰国者及び支援者の方々が参加し、
ひらいすみちゅうそんじ けんがく ひらいすみぶつきょうびじゅつ つた
平泉中尊寺を見学しました。平泉仏教美術を伝
える3,000余点の国宝・重要文化財に皆さん感
動してました。



い どうこうりゅうかい やまがたけん 移動交流会(山形県)

2010. 10. 8

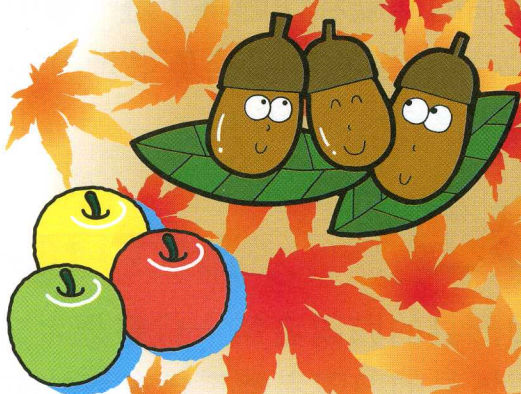
やまがたけん みやぎけん きこくしゃ いっしょ やまがた いもに
山形県と宮城県の帰国者が一緒に山形の芋煮
つく あきば なか あつあつ いもに あじ
を作りました。秋晴れの中、熱々の芋煮を味わ
いながら交流を深めました。



かつどう ようす 活動の様子



山形風芋煮



体験外出—蔵王・お釜—



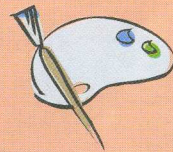
職場見学会—蒲鉾作り体験—



る—がる仙台に乗って史跡めぐり

こんご よてい 今後の予定

- ★11月8日
い どうこうりゅうかい あおもりけん
移動交流会(青森県)
- ★11月13日
せんたーけんしゅうかい
センター研修会
「健康体操」
- ★11月28日
けんなんちいきい どうこうりゅうかい
県南地域移動交流会
- ★11月 職場見学会
- ★12月16～19日
しにあひじゅつてんさんか
シニア美術展参加
- ★12月 じゅうろうけんしゅうかい
就労研修会



へんしゅうこうき 編集後記

こうよう 紅葉がきれいな季節に
きせつ
なりました。今年もあつと
ことし
いう間に残り2ヶ月。来年
まのこ かげつ らいねん
も皆さんにとって良い年
みな よとし
になりますように。