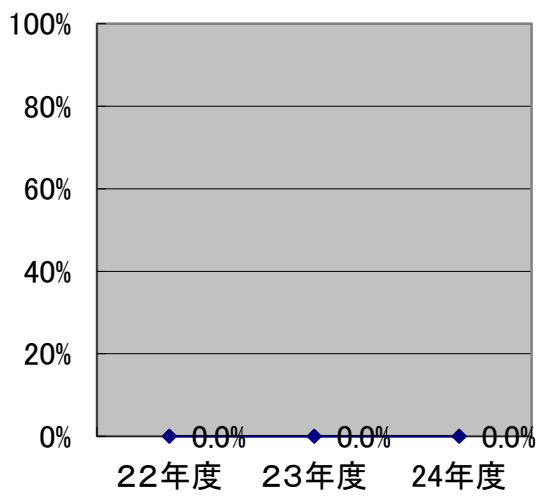


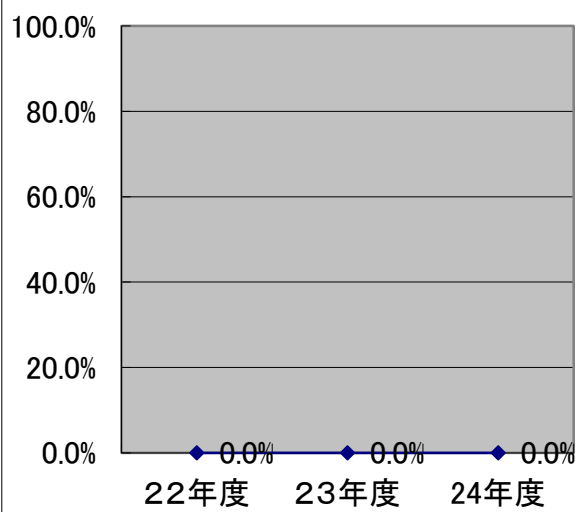
## 相談・苦情解決の内容

内容	24年度件数	22年度	23年度	24年度
食事に関するサービス	0	0.0%	0.0%	0.0%
日常ケア	1	3.0%	5.0%	7.1%
看護ケア	0	3.0%	5.0%	0.0%
医療ケア	0	0.0%	0.0%	0.0%
生活支援	1	12.1%	0.0%	7.1%
その他のプログラム	0	6.1%	15.0%	0.0%
相談・連絡	4	36.4%	15.0%	28.7%
居住環境	0	9.1%	10.0%	0.0%
職員の対応	7	27.3%	30.0%	50.0%
利用者間の関係	0	3.0%	0.0%	0.0%
制度に関するもの	1	0.0%	5.0%	7.1%
その他	0	0.0%	15.0%	0.0%
合計	14	100%	100%	100%

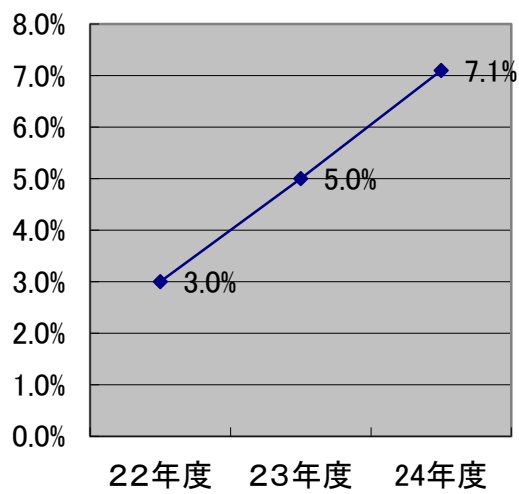
### 食事に関するサービス



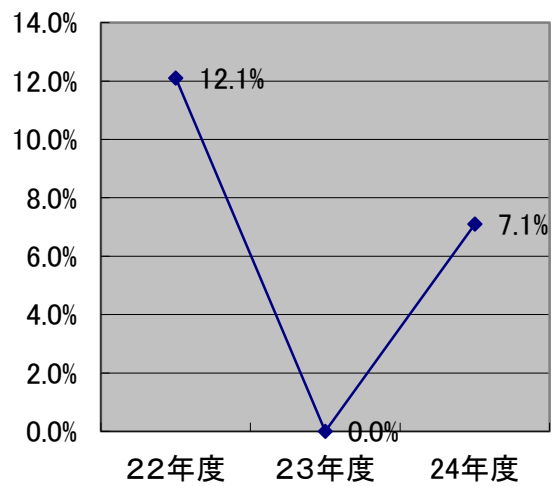
### 医療ケア



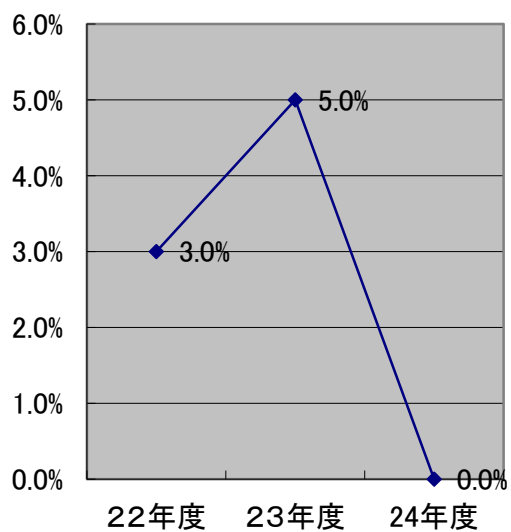
### 日常ケア



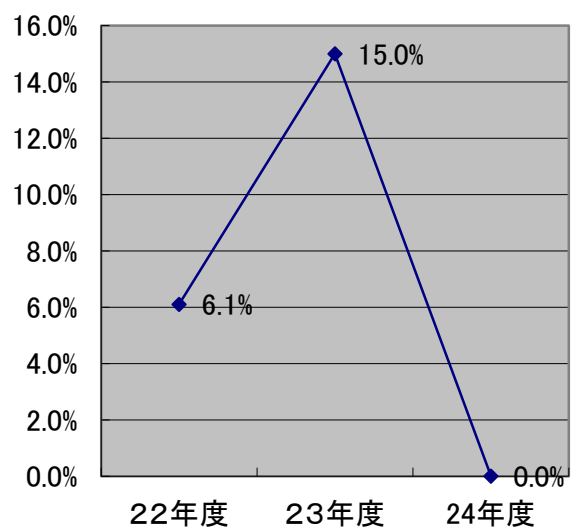
### 生活支援



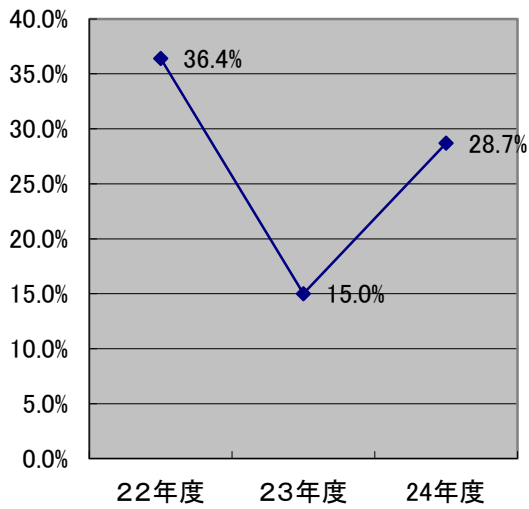
### 看護ケア



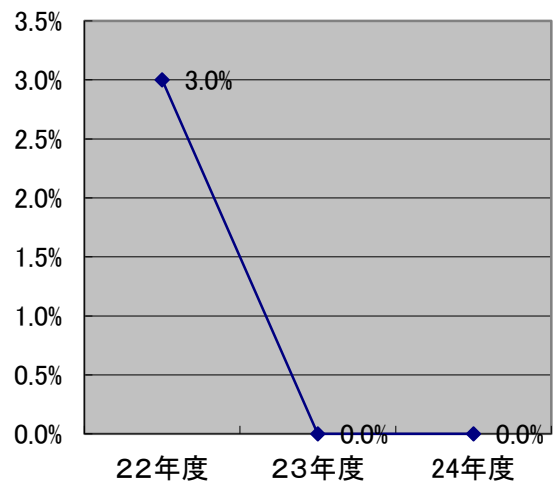
### その他のプログラム



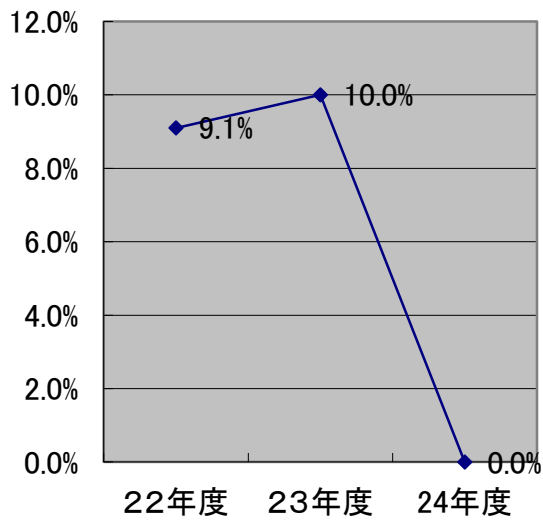
相談・連絡



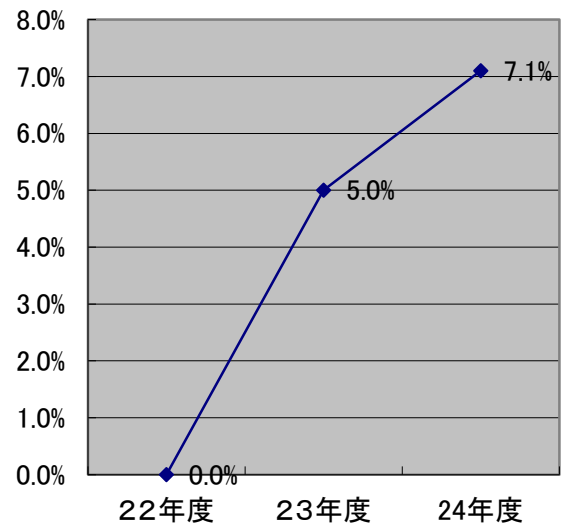
利用者間の関係



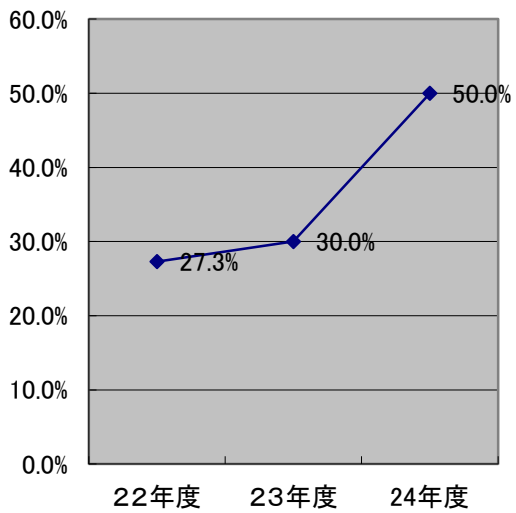
居住環境



制度に関するもの



職員の対応



その他

